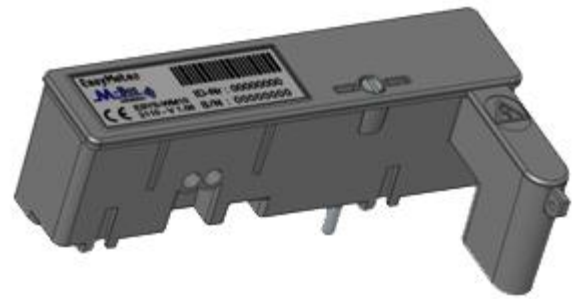


## WIRELESS M-BUS FUNKMODUL ESYS-WM



### Technische Daten

**Modulart:**

Wireless M-Bus Funkmodul für 868 MHz (ISM Band)  
(gemäß EN13757-4:2005)

**Ausführungen:**

Mit einem fixen Steckverbinder (Jumper) für Versorgung nur auf Phase L3  
(Eigenverbrauch des Moduls nicht gezählt)

**Übertragungsart:**

T1 Mode

**Leistungsklasse Sender:**

max. 9 dBm

**Frequenzbereich:**

868,95 MHz (typ.)

**Chiprate:**

100 kcps (typ.)

**Datenübertragungsrate:**

100 \* 2/3 (=66) kbps (3-aus-6 Codierung)

**Relative Einschaltdauer:**

0,1% (duty cycle)

**Nennspannung Un:**

230 V

**Eigenverbrauch:**

ca. 0,6 W (< 2,5 VA) pro Phase

**Schnittstelle:**

OBIS (IEC62056-61) für Baureihe Q3D, Q1D, Q3S und T3D  
SML 1.03 für Baureihe Q3B, Q3C und T3C  
(Modul erkennt Protokolltypen selbständig)

**Überspannungsfestigkeit:**

> 8 kV

**Temperaturbereich:**

-25° C bis +55° C

**Schutzart:**

IP 51 (Montage in Innenräumen)

**Konformität:**

EN 300220, EN 301489, EN 60950, EN 50371  
SW-Option: BSI TR 03109, AFL nach  
OMS Primary Communication Issue 4.0.2

**Gewicht:**

ca. 80 g

**Maße:**

ca. 131x28x51 mm (ohne Stecker)

### Merkmale

**Bis zu 500 m Reichweite im freien Feld, bis zu 30 m in Gebäuden** (Ungünstige Umgebungsbedingungen können die tatsächliche Reichweite stark verringern)

**OMS Standard mit AES128 Datenverschlüsselung**

**Folgende Parameter können kundenspezifisch programmiert werden**

- Abgestufte Sendeleistung
- Wiederholrate des Datentelegramms
- Wiederholrate des Telegramms mit statischen Informationen
- Schlüssel für AES 128 Verschlüsselung
- Identifikationsnummer (Moduladresse)
- Verschlüsselung erfolgt nach OMS, optional AFL gemäß BSI TR 03109

Durch Verwendung eines kapazitiven Netzteils gleiche Überspannungsfestigkeit wie EasyMeter Stromzähler

Entspricht den Anforderungen der R & TTE Richtlinie 1999/5/EC